



**Aufsichts- und  
Dienstleistungsdirektion**

**Referat 22 Brand- und Katastrophenschutz**



Rheinland-Pfalz:

Einwohner	4.056.406
Fläche in qkm	19.847
Träger der Feuerwehr (Gemeinden)	212

**Ereignisse zur**

**Brandbekämpfung und Hilfeleistung**

**sowie**

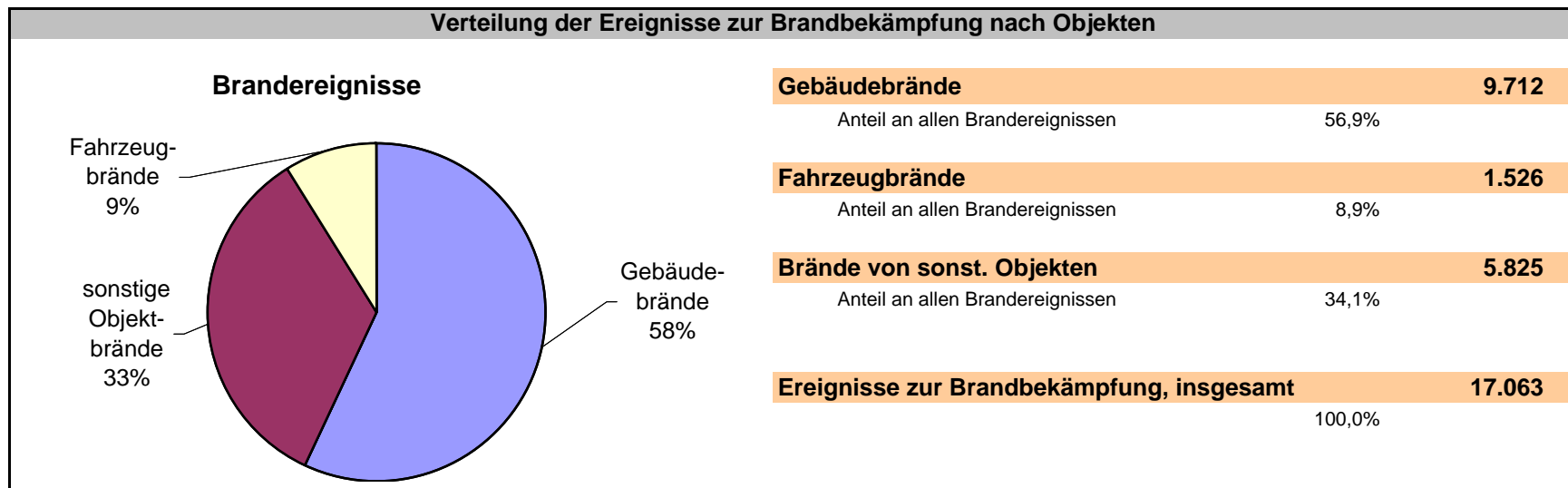
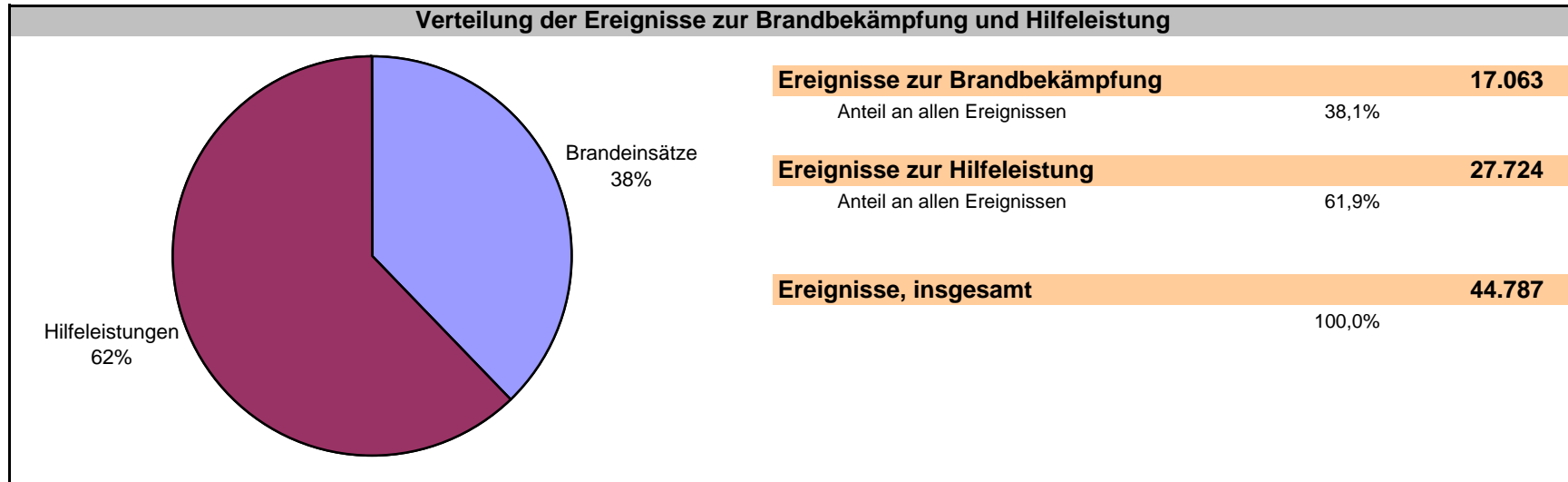
**Einsätze der Feuerwehren**

**in Rheinland-Pfalz**

**- Jahresstatistik 2006 -**

## Verteilung der Ereignisse zur Brandbekämpfung und Hilfeleistung im Land Rheinland-Pfalz für das Jahr 2006

Basis: angelieferte Daten von 81,60 % der Gemeinden)

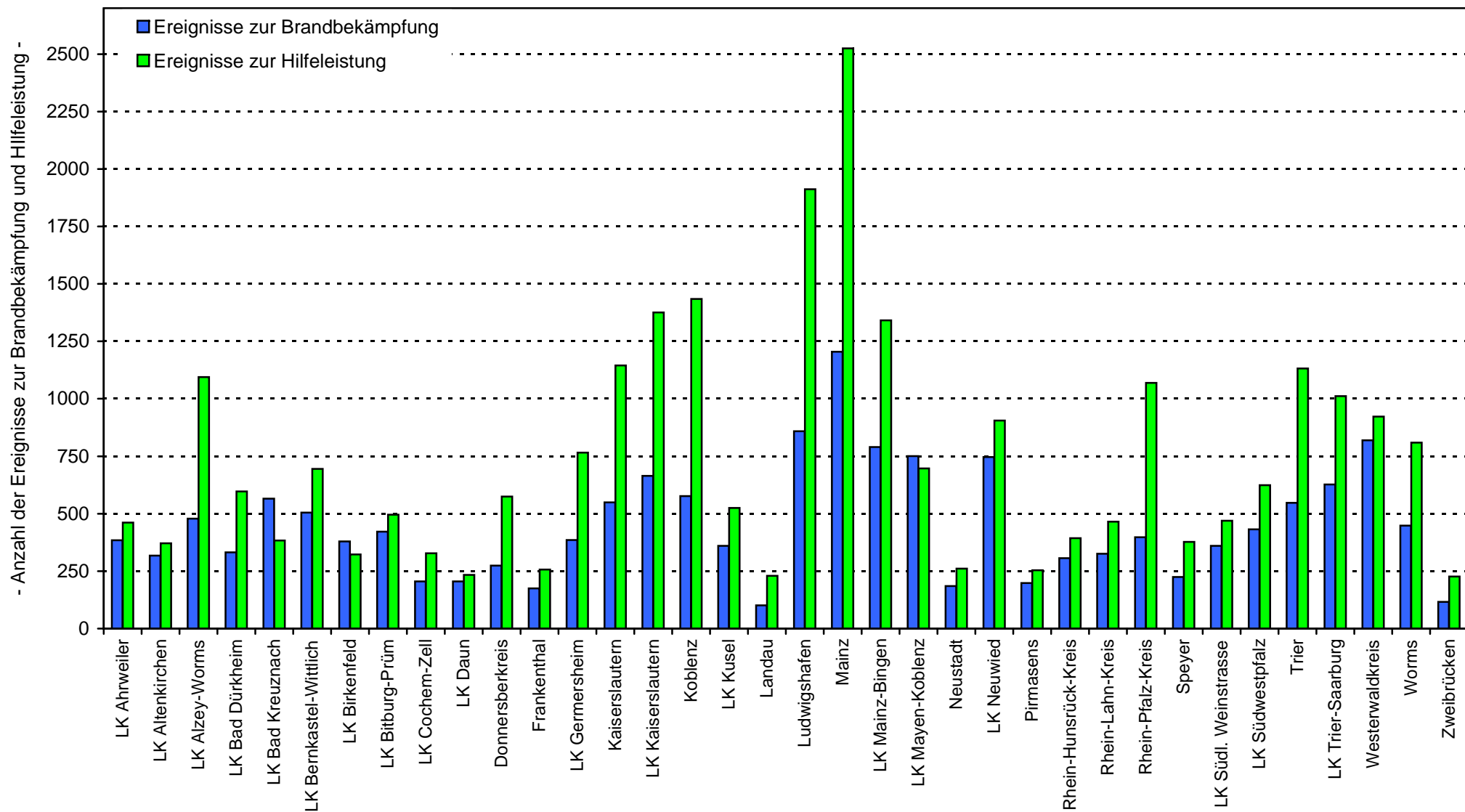


## Anzahl der Ereignisse zur Brandbekämpfung und Hilfeleistung in den Landkreisen und kreisfreien Städten für das Jahr 2006

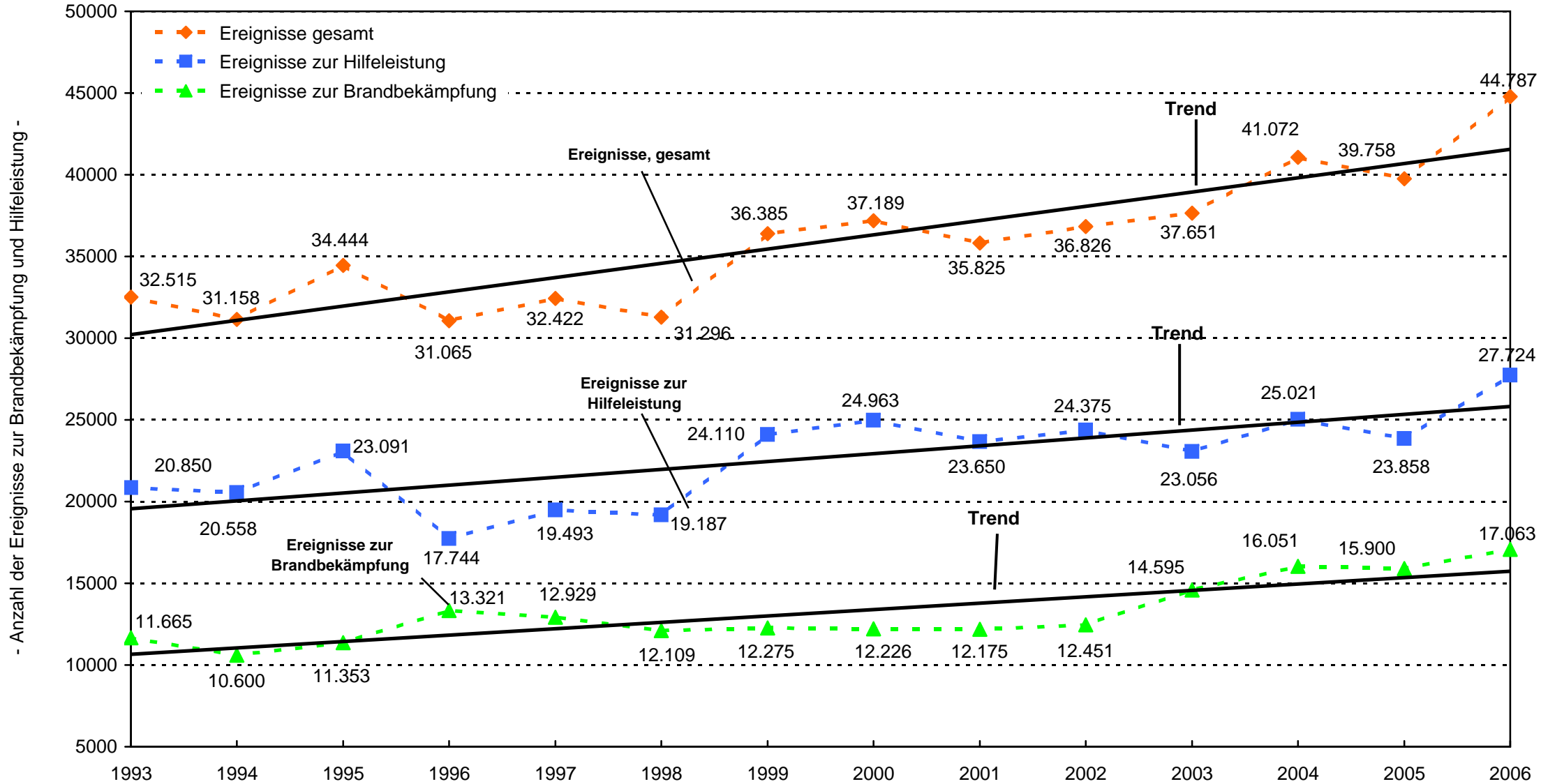
Kreisfreie Stadt / Landkreise	Anzahl der Einwohner	Fläche in qkm	Ereignisse zur Brandbekämpfung	Ereignisse zur Hilfeleistung	Ereignisse Gesamt	Ereignisse/ 1000 Einw.
LK Ahrweiler	130.726	787,0	426	511	937	7,17
LK Altenkirchen	137.310	642,0	318	371	689	5,02
LK Alzey-Worms	126.255	588,1	478	1.095	1.573	12,46
LK Bad Dürkheim	134.617	594,8	733	1.003	1.736	12,90
LK Bad Kreuznach	158.042	863,7	583	431	1.014	6,42
LK Bernkast.-Wittlich	114.273	1177,7	505	695	1.200	10,50
LK Birkenfeld	89.626	776,6	379	323	702	7,83
LK Bitburg-Prüm	95.816	1626,1	422	496	918	9,58
LK Cochem-Zell	66.009	720,0	205	328	533	8,07
LK Daun	64.237	911,0	270	298	568	8,84
Donnersbergkreis	78.968	645,5	325	648	973	12,32
Krsfr. Stadt Frankenthal/Pf.	47.674	43,8	175	257	432	9,06
LK Germersheim	124.606	463,3	385	766	1.151	9,24
Krsfr. Stadt Kaiserslautern	99.414	139,7	549	1.145	1.694	17,04
LK Kaiserslautern	109.898	639,9	665	1.376	2.041	18,57
Krsfr. Stadt Koblenz	107.841	105,0	577	1.434	2.011	18,65
LK Kusel	77.800	573,5	360	525	885	11,38
Krsfr. Stadt Landau i.d. Pfalz	41.470	82,9	101	230	331	7,98
Krsfr. Stadt Ludwigshafen	162.606	77,7	859	1.912	2.771	17,04
Krsfr. Stadt Mainz	185.716	97,8	1.205	2.525	3.730	20,08
LK Mainz-Bingen	198.306	606,1	790	1.341	2.131	10,75
LK Mayen-Koblenz	213.062	817,2	841	815	1.656	7,77
Krsfr. Stadt Neustadt a.d.W.	54.051	117,1	185	261	446	8,25
LK Neuwied	185.475	626,8	747	905	1.652	8,91
Krsfr. Stadt Pirmasens	44.238	61,4	198	254	452	10,22
Rhein-Hunsrück-Kreis	105.992	963,0	307	394	701	6,61
Rhein-Lahn-Kreis	129.415	782,3	326	465	791	6,11
Rhein-Pfalz-Kreis	148.196	304,9	464	1.150	1.614	10,89
Krsfr. Stadt Speyer	50.209	42,6	225	377	602	11,99
LK Südl. Weinstraße	110.525	639,8	360	469	829	7,50
LK Südwestpfalz	104.872	953,8	469	673	1.142	10,89
Krsfr. Stadt Trier	100.116	117,1	547	1.132	1.679	16,77
LK Trier-Saarburg	138.946	1090,5	627	1.012	1.639	11,80
Westerwaldkreis	203.206	988,8	893	1.071	1.964	9,67
Krsfr. Stadt Worms	81.196	108,7	448	809	1.257	15,48
Krsfr. Stadt Zweibrücken	35.697	70,7	116	227	343	9,61
<b>G E S A M T</b>	<b>4.056.406</b>	<b>19846,7</b>	<b>17.063</b>	<b>27.724</b>	<b>44.787</b>	<b>10,93</b>

(Basis: angelieferte Daten von 81,60 % der Gemeinden)

## Anzahl der Ereignisse zur Brandbekämpfung und Hilfeleistung in den Landkreisen und kreisfreien Städten für das Jahr 2006



## Ereignisse zur Brandbekämpfung und Hilfeleistung im Land Rheinland-Pfalz für die Jahre 1993 - 2006



## Übersicht zu den Brand- und Hilfeleistungseinsätzen im Land Rheinland-Pfalz für das Jahr 2006

**\*)8 Brand- und Hilfeleistungseinsätze insgesamt 42.911 44.787 \*)10**

Anzahl der Brandeinsätze	100%	16.224
Anteil an allen Brand- und Hilfeleistungseinsätzen	37,81%	
<b>Verteilung nach Art und Umfang:</b>	<b>100%</b>	<b>16.224</b>
<b>Kleinbrand A</b>		<b>2.525</b>
Anteil an den Brandeinsätzen	15,56%	
<b>Kleinbrand B</b>		<b>2.634</b>
Anteil an den Brandeinsätzen	16,24%	
<b>Mittelbrand</b>		<b>1.264</b>
Anteil an den Brandeinsätzen	7,79%	
<b>Großbrand</b>		<b>596</b>
Anteil an den Brandeinsätzen	3,67%	
<b>Sonst. Brandeinsätze *)1</b>		<b>2.321</b>
Anteil an den Brandeinsätzen	14,31%	
<b>Fehleinsätze *)2</b>		<b>4.781</b>
Anteil an den Brandeinsätzen	29,47%	
<b>Brandeinsätze ohne Angaben *)3</b>		<b>2.103</b>
Anteil an den Brandeinsätzen	12,96%	

<b>Weitere Informationen zu den Brand- und Hilfeleistungseinsätzen:</b>	
Gesamteinsatzdauer in Stunden *)9	0
Geleistete Einsatzstunden *)9	0
Mittlere Einsatzstärke (Anzahl der Einsatzkräfte) *)9	0,00
Mittlere Einsatzdauer in Stunden *)9	0,00
Zahl der Einsätze mit Menschenrettung	162
Anzahl geretteter Menschen	1.945
Im Einsatz verletzte Feuerwehrangehörige	157
Im Einsatz verstorbene Feuerwehrangehörige	0
geschätzter Gesamtsachschaden in EURO	76.058.295

### Erläuterungen:

- \*)1** Brand vor Ankunft gelöscht, Einsatz in Bereitstellung, Sicherheitswache  
**\*)2** Es war kein Einsatz erforderlich (Blinder Alarm, böswilliger Alarm, Fehlalarmierung durch BMA, Fehleinsatz aus sonstigem Grund)  
**\*)3** Brandeinsätze ohne klassifizierende Angaben im Brandbericht

Anzahl der Hilfeleistungs-Einsätze	100%	26.687
Anteil an allen Brand- und Hilfeleistungseinsätzen	62,19%	
<b>Verteilung nach Art der Hilfeleistung: *)4</b>	<b>115,01%</b>	<b>26.910</b>
<b>Gefahrstoffeinsätze</b>		<b>102</b>
Anteil an den Hilfeleistungseinsätzen	0,43%	
<b>Verkehrsunfälle</b>		<b>2.660</b>
Anteil an den Hilfeleistungseinsätzen	11,33%	
<b>Hochwassereinsätze</b>		<b>1.350</b>
Anteil an den Hilfeleistungseinsätzen	5,75%	
<b>Sturmschädeneinsätze</b>		<b>1.510</b>
Anteil an den Hilfeleistungseinsätzen	6,43%	
<b>Ölspuren</b>		<b>2.510</b>
Anteil an den Hilfeleistungseinsätzen	10,69%	
<b>Sicherungsmaßnahmen, z.B. Verkehrsraum</b>		<b>2.286</b>
Anteil an den Hilfeleistungseinsätzen	9,73%	
<b>Andere techn. Hilfeleistungen *)5</b>		<b>9.505</b>
Anteil an den Hilfeleistungseinsätzen	40,47%	
<b>Sonstige Einsätze *)6</b>		<b>5.981</b>
Anteil an den Hilfeleistungseinsätzen	25,47%	
<b>Fehleinsätze *)7</b>		<b>1.108</b>
Anteil an den Hilfeleistungseinsätzen	4,72%	

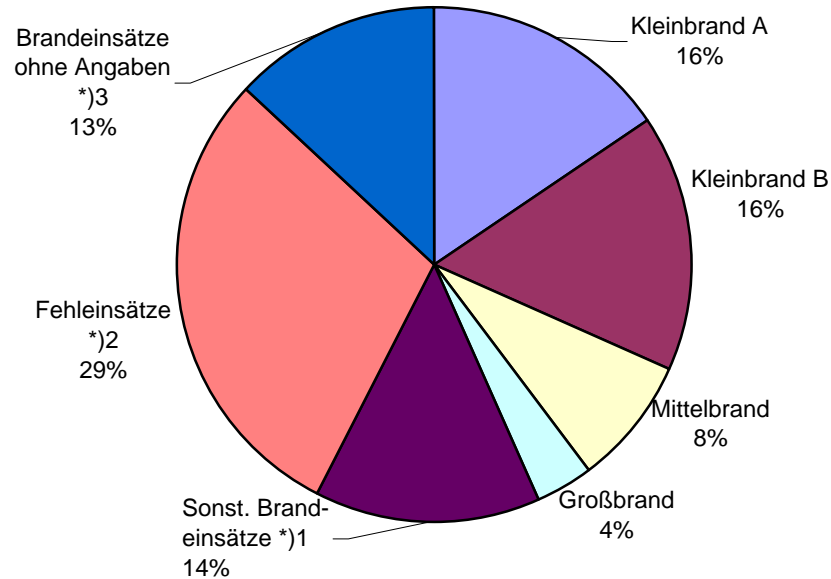
### Erläuterungen:

- \*)4** In den Einsatzberichten sind ggf. mehrere Hilfeleistungsarten angegeben, z.B. ein Verkehrsunfall mit auslaufendem Treibstoff kann auch als Gefahrguteinsatz gewertet sein.  
Die Anzahl der Hilfeleistungs-Einsätze liegt um 223 niedriger als die Anzahl der nach Art der Hilfeleistung bewerteten Einsätze.  
**\*)5** Weitere Hilfeleistungseinsätze, wie auslaufender Treibstoff, Öffnen einer Wohnung, Wasser-/Eisunfall.  
**\*)6** Sonstige Hilfeleistungen, Einsatz in Bereitstellung, Sicherheitswachen, Einsatz nicht erforderlich.  
**\*)7** Blinder Alarm, böswilliger Alarm, Fehleinsatz aus sonstigem Grund.  
**\*)8** Diese Zahl entspricht den Angaben der gelieferten Daten der Gemeinden  
**\*)9** Es liegen keine Angaben vor.  
**\*)10** Gesamtzahl der Einsätze einschl. der geschätzten Zahl von den Kommunen, die keine Daten geliefert haben.

# Verteilung der Brand- und Hilfeleistungseinsätze im Land Rheinland-Pfalz für das Jahr 2006

## Verteilung nach Art und Umfang

Verteilung der Brandeinsätze nach Art und Umfang



**\*)1 Sonstige Brandeinsätze:**

Brand vor Ankunft gelöscht, Einsatz in Bereitstellung, Sicherheitswache

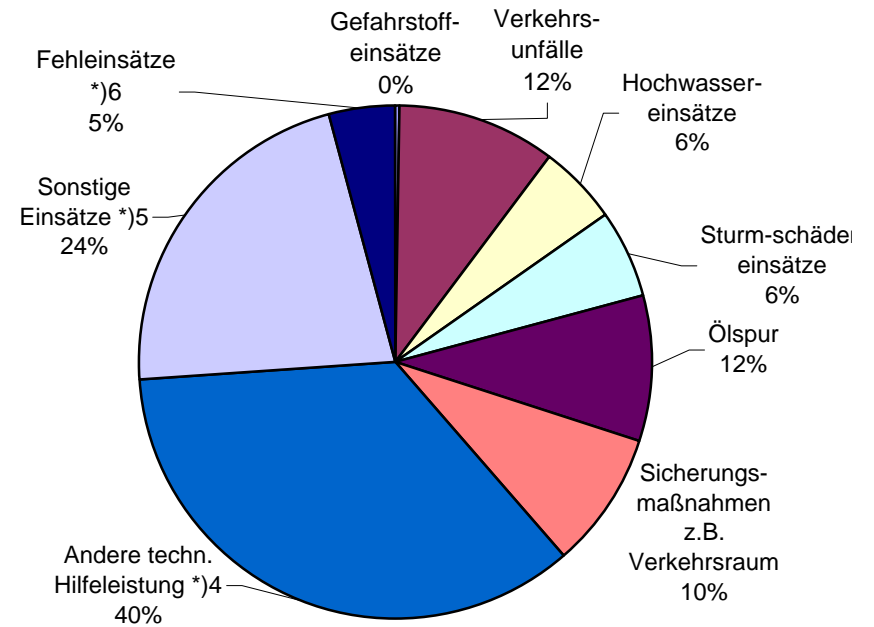
**\*)2 Fehleinsätze:**

Kein Einsatz, da: Blinder Alarm, böswilliger Alarm, Fehllalarmierung durch BMA, Fehleinsatz aus sonstigem Grund

**\*)3 Brandeinsätze ohne Angaben:**

Brandeinsätze ohne klassifizierende Angaben im Brandbericht

Verteilung der Hilfeleistungseinsätze nach ihrer Art



**\*)4 Andere technische Hilfeleistungen:**

Alle hier nicht aufgeführten Hilfeleistungseinsätze

**\*)5 Sonstige Einsätze:**

Sonstige Hilfeleistungen, Einsatz in Bereitstellung, Sicherheitswache, Einsatz nicht erforderlich.

**\*)6 Fehleinsätze:**

Kein Einsatz, da: Blinder Alarm, böswilliger Alarm, Fehleinsatz aus sonstigem Grund.

**Fehleinsätze bezogen auf die Gesamtzahl der Einsätze (Brand- und Hilfeleistungseinsätze) nach den eingereichten Daten:**

**13,7%**

# Brandeinsätze im Land Rheinland-Pfalz für das Jahr 2006

## - Monatliche Verteilung -

		Januar	Februar	März	April	Mai	Juni	Juli	August	September	Oktober	November	Dezember	Gesamt	Anteil
<b>Anzahl der Brandeinsätze</b>		1.296	1.080	1.199	1.210	1.341	1.509	2.375	1.184	1.323	1.179	1.271	1.257	16.224	
monatlicher Anteil in %		8,0%	6,7%	7,4%	7,5%	8,3%	9,3%	14,6%	7,3%	8,2%	7,3%	7,8%	7,7%	100,0%	
Klassifizierte Brände	Kleinbrand A	279	181	208	206	200	215	328	131	163	197	187	230	2.525	15,6%
	Kleinbrand B	201	162	216	214	246	250	427	166	201	179	176	196	2.634	16,2%
	Mittelbrand	89	70	78	105	95	115	290	90	95	75	82	80	1.264	7,8%
	Großbrand	46	32	26	51	49	58	133	48	26	40	42	45	596	3,7%
Sonstige Einsätze	vor Ankunft gelöscht	104	80	110	84	104	124	151	77	94	74	74	104	1.180	7,3%
	in Bereitstellung	46	37	30	37	43	44	74	41	37	32	34	55	510	3,1%
	Sicherheitswache	32	63	35	35	35	52	107	59	54	18	116	25	631	3,9%
Fehlensätze	blinder Alarm	133	103	94	89	101	88	162	107	126	97	104	107	1.311	8,1%
	böswilliger Alarm	27	34	20	33	28	17	39	32	15	22	29	20	316	1,9%
	Fehlalarmierung durch BMA	197	123	162	126	170	213	272	203	251	223	177	162	2.279	14,0%
	sonstiger Grund	62	44	54	64	76	83	97	75	102	58	82	78	875	5,4%
Brandeinsätze ohne Angaben		80	151	166	166	194	250	295	155	159	164	168	155	2.103	13,1%
Brandeinsätze mit Menschenrettung		3	1	2	0	1	4	2	1	4	1	0	1	20	
Anzahl geretteter Personen	über baul. Rettungsweg	15	66	46	13	19	7	56	33	17	100	28	89	489	
	mit Hubrettungsfahrzeug	1	11	8	0	4	3	0	0	1	14	1	6	49	
	über Anhängelleiter	0	0	0	0	0	0	0	0	0	0	0	0	0	
	über tragbare Leiter	4	0	0	0	1	2	4	3	0	4	2	1	21	
	mit Sprungtuch/- retter	0	0	0	0	0	0	0	0	0	0	0	0	0	
	durch Abseilen	0	0	0	0	0	0	0	0	0	0	0	0	0	
	über sonstigen Rettungsweg	3	1	3	1	0	0	7	89	0	1	1	105	211	
Brandeinsätze mit Tierrettungen		0	0	0	0	0	0	0	0	0	0	0	0	0	
Anzahl geretteter Großtiere		0	0	0	0	0	116	10	2	0	0	0	0	128	
Anzahl geretteter Kleintiere		2	39	3	22	5	31	58	253	0	9	5	70	497	

# Brandeinsätze im Land Rheinland-Pfalz für das Jahr 2006

## - Monatliche Verteilung -

Brandeinsätze Fortsetzung		Januar	Februar	März	April	Mai	Juni	Juli	August	September	Oktober	November	Dezember	Gesamt
Brandeinsätze mit Freisetzung von Gefahrstoffen		0	0	0	0	0	0	0	0	0	0	0	0	0
mit Personenschäden		5	6	4	7	5	3	3	2	2	2	4	0	43
Anzahl bei Brandeinsätzen geschädigter Personen Feuerwehrangehörige	durch Atemgifte verletzt	0	6	1	1	0	0	6	1	0	1	0	3	19
	durch Atemgifte getötet	0	0	0	0	0	0	0	0	0	0	0	0	0
	durch Brand verletzt	1	1	0	7	0	2	1	1	0	1	0	0	14
	durch Brand getötet	0	0	0	0	0	0	0	0	0	0	0	0	0
	sonstige Verletzung	5	3	4	7	6	4	18	4	2	8	4	7	72
	sonstige tödliche Verletzung	0	0	0	0	0	0	0	0	0	0	0	0	0
Anzahl bei Brandeinsätzen geschädigter Personen Andere Personen	durch Atemgifte verletzt	24	43	33	44	18	18	42	15	28	100	20	32	417
	durch Atemgifte getötet	6	2	1	2	0	0	0	0	0	0	0	3	14
	durch Brand verletzt	5	1	11	5	3	11	5	5	1	1	0	0	48
	durch Brand getötet	1	2	1	0	0	0	1	0	4	0	0	0	9
	sonstige Verletzungen	10	15	7	2	11	1	4	12	7	3	1	3	76
	sonstige tödliche Verletzung	0	0	0	0	0	1	0	0	1	0	0	0	2
Brandeinsätze	an Werktagen	794	581	697	597	739	807	1345	717	734	639	735	676	9.061
	an Samstagen	142	151	133	190	155	164	318	141	211	143	169	161	2.078
	an Sonntagen	149	118	126	148	114	178	245	107	136	139	104	128	1.700
	an Feiertagen	53	1	9	54	87	56	1	0	0	32	25	63	381
Brandeinsätze im fremden Ausrückebereich		187	143	148	186	196	275	449	193	164	154	153	189	2.437
Gefahrenre km, einfach zur E-Stelle		3.620	2.868	3.196	3.508	4.125	4.472	7.633	3.266	3.508	3.378	3.482	4.700	47.756

# Hilfeleistungseinsätze im Land Rheinland-Pfalz für das Jahr 2005

## - Monatliche Verteilung -

		Januar	Februar	März	April	Mai	Juni	Juli	August	September	Oktober	November	Dezember	Gesamt	Anteil
<b>Anzahl der Hilfeleistungseinsätze</b>		1.354	2.090	2.981	2.119	2.474	2.701	3.260	2.089	1.957	1.951	1.981	1.730	<b>26.687</b>	
monatlicher Anteil in %		5,1%	7,8%	11,2%	7,9%	9,3%	10,1%	12,2%	7,8%	7,3%	7,3%	7,4%	6,5%	<b>100,0%</b>	
Hilfeleistungseinsätze	Gefahrstoffeinsatz	10	5	8	6	11	3	11	11	5	11	14	7	<b>102</b>	<b>0,4%</b>
	Unfall mit Straßenfahrzeug	181	189	219	199	224	185	238	225	219	216	214	197	<b>2.506</b>	<b>9,3%</b>
	Unfall mit Schienenfahrzeug	2	4	4	1	7	3	2	5	8	6	2	3	<b>47</b>	<b>0,2%</b>
	Unfall mit Luftfahrzeug	0	0	2	4	7	5	3	5	5	1	0	0	<b>32</b>	<b>0,1%</b>
	Unfall mit Wasserfahrzeug	2	2	9	2	15	2	6	18	10	6	2	1	<b>75</b>	<b>0,3%</b>
	Hochwasser	18	22	55	30	68	323	485	137	138	41	12	21	<b>1.350</b>	<b>5,0%</b>
	Sturmschaden	18	38	27	14	467	191	260	86	27	159	52	171	<b>1.510</b>	<b>5,6%</b>
	Ölspur	176	191	217	198	189	179	193	220	225	230	298	194	<b>2.510</b>	<b>9,3%</b>
	Sicherungsmaßnahmen	99	257	133	141	199	239	228	194	200	135	341	120	<b>2.286</b>	<b>8,5%</b>
	Tiefbau-/ Silounfall	1	0	2	0	2	6	4	1	0	1	1	1	<b>19</b>	<b>0,1%</b>
	Hochbauunfall/Einsturzgefahr	5	1	8	3	10	4	1	5	3	7	0	5	<b>52</b>	<b>0,2%</b>
	Absturzgefährdete Teile	9	12	17	12	28	14	31	13	12	28	9	19	<b>204</b>	<b>0,8%</b>
	Absturzgefährdete Person	2	7	8	9	17	5	8	6	11	6	8	8	<b>95</b>	<b>0,4%</b>
	Wasserschaden	69	53	58	52	44	102	146	68	62	48	31	53	<b>786</b>	<b>2,9%</b>
	Tierunfall/Tierbergung	66	366	931	404	173	128	126	77	71	70	61	51	<b>2.524</b>	<b>9,3%</b>
	Insicherheitbringen von Tieren	32	15	33	30	53	65	71	26	25	20	15	18	<b>403</b>	<b>1,5%</b>
	Insekten	2	3	2	4	14	61	158	65	37	17	4	2	<b>369</b>	<b>1,4%</b>
	Auslaufender Treibstoff	34	42	38	56	58	65	58	52	51	38	49	44	<b>585</b>	<b>2,2%</b>
	Auslaufendes Motor-/Getriebeöl	56	67	67	72	76	74	88	66	63	86	48	54	<b>817</b>	<b>3,0%</b>
	Unfall mit techn. Einrichtungen	16	14	16	10	19	16	17	24	10	10	5	6	<b>163</b>	<b>0,6%</b>
Gasgeruch	13	11	12	11	11	11	7	10	13	22	21	12	<b>154</b>	<b>0,6%</b>	
Wasser-/ Eisunfall	2	6	6	2	2	5	10	4	5	0	1	2	<b>45</b>	<b>0,2%</b>	
Vermißte Person	46	40	42	57	41	49	45	61	30	55	35	44	<b>545</b>	<b>2,0%</b>	
Person im Aufzug	11	2	7	4	10	8	10	7	10	13	12	8	<b>102</b>	<b>0,4%</b>	
Befreiung aus Notlagen	25	25	32	31	32	32	33	30	39	41	26	30	<b>376</b>	<b>1,4%</b>	
Bergung	16	32	28	16	15	19	18	16	17	13	19	11	<b>220</b>	<b>0,8%</b>	

# Hilfeleistungseinsätze im Land Rheinland-Pfalz für das Jahr 2005

## - Monatliche Verteilung -

Hilfeleistungseinsätze Fortsetzung		Januar	Februar	März	April	Mai	Juni	Juli	August	September	Oktober	November	Dezember	Gesamt	Anteil
Hilfeleistungseinsätze	Trinkwasserversorgung	26	20	24	22	23	25	26	35	31	29	24	21	306	1,1%
	Türöffnung bei akuter Gefahr	119	90	96	75	95	100	103	94	89	102	74	103	1.140	4,2%
	Türöffnung ohne akute Gefahr	54	35	38	29	41	45	26	36	34	36	34	36	444	1,6%
	Verschliessen von Wohnungen	27	10	7	9	18	13	13	13	8	9	18	11	156	0,6%
Sonstige Einsätze	Sonstige Hilfeleistungen	167	270	524	346	253	297	404	245	240	226	242	171	3.385	12,5%
	Einsatz nicht erforderlich	100	82	123	107	147	191	253	148	122	131	119	121	1.644	6,1%
	in Bereitstellung	9	25	15	7	18	21	28	21	24	18	17	14	217	0,8%
	Sicherheitswache o.ä.	63	93	53	48	60	55	33	49	64	50	108	59	735	2,7%
Fehl-einsätze	blinder Alarm	9	18	31	14	22	22	24	17	7	20	15	22	221	0,8%
	böswilliger Alarm	18	19	23	18	30	25	23	31	21	30	14	21	273	1,0%
	sonstiger Grund	35	34	52	40	70	82	67	53	44	51	42	44	614	2,3%
Hilfeleistungseinsätze mit Menschenrettung		11	3	11	17	12	13	10	9	3	19	22	12	142	
Anzahl geretteter Personen	über baulichen Rettungsweg	8	9	8	9	17	9	17	12	32	11	7	7	146	
	mit Hubrettungsfahrzeug	5	2	9	9	10	9	8	9	24	7	25	10	127	
	über Anhängeleiter	0	0	0	0	0	0	1	0	0	0	0	0	1	
	über tragbare Leiter	2	8	3	3	5	6	1	7	6	0	1	1	43	
	mit Sprungtuch/-retter	0	0	0	1	0	0	0	0	1	0	0	0	2	
	durch Abseilen	2	0	1	3	1	4	2	1	4	4	0	1	23	
	mit Boot/ Eisretter	0	0	3	0	4	3	2	1	5	0	0	0	18	
	mit Trenngerät	7	1	2	4	8	11	4	6	4	10	6	2	65	
	mit Spreizer/Heber	29	30	35	31	42	15	28	22	42	21	39	11	345	
	mit Zugeinrichtung	0	1	2	3	1	1	3	0	1	3	2	2	19	
Sonstiges	32	20	24	35	36	44	35	18	56	25	29	22	386		

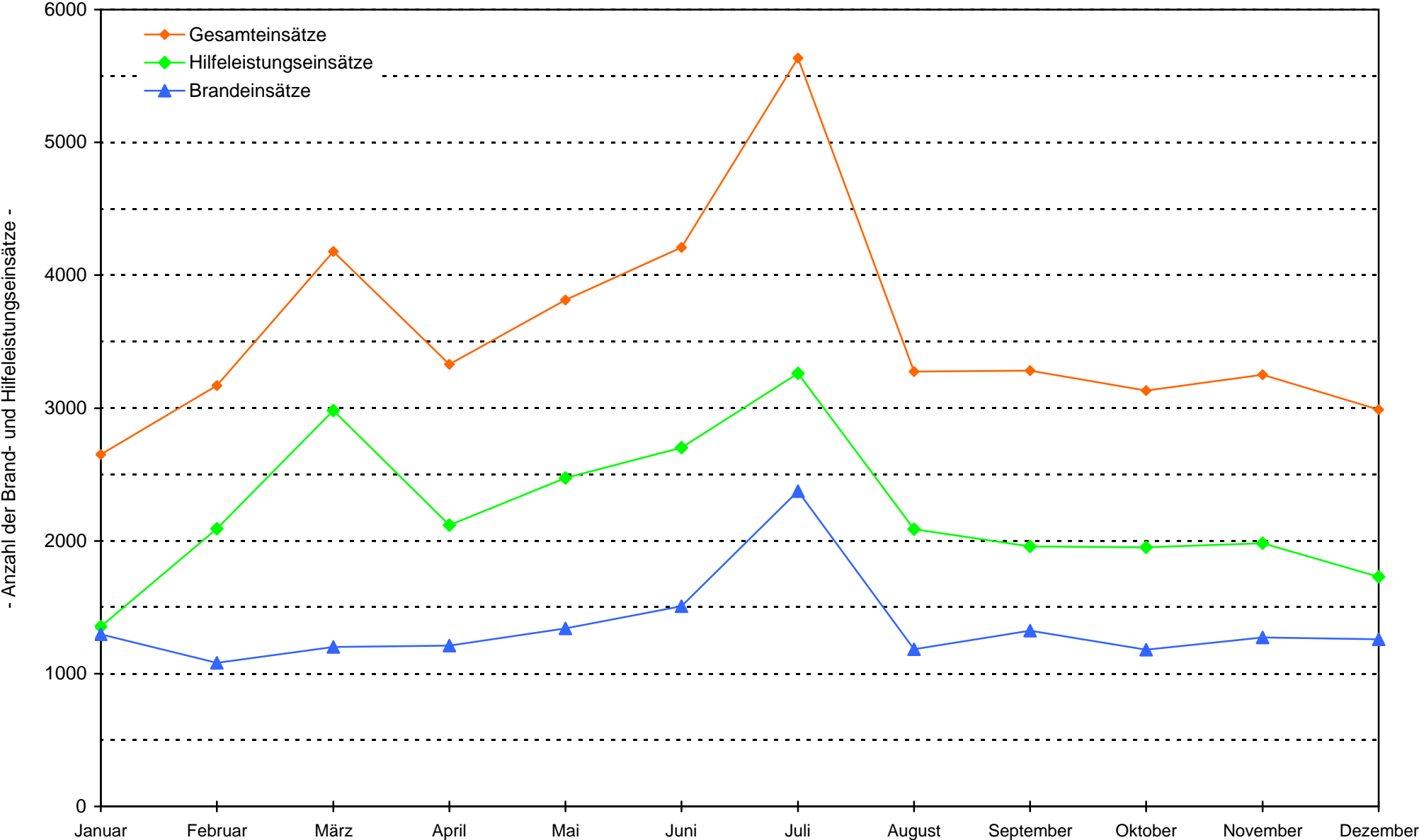
# Hilfeleistungseinsätze im Land Rheinland-Pfalz für das Jahr 2005

## - Monatliche Verteilung -

Hilfeleistungseinsätze Fortsetzung	Januar	Februar	März	April	Mai	Juni	Juli	August	September	Oktober	November	Dezember	Gesamt
Hilfeleistungseinsätze mit Tierrettung	0	0	0	0	0	0	0	0	0	0	0	0	0
Anzahl geretteter Großtiere	5	7	14	13	67	32	15	27	11	13	20	11	235
Anzahl geretteter Kleintiere	51	53	71	46	141	116	189	44	40	43	32	35	861
Hilfeleistungseinsätze mit Freisetzung von Gefahrstoffen	0	0	0	0	0	0	0	0	0	0	0	0	0
mit Personenschäden	0	0	0	0	0	0	0	0	0	0	0	0	0
Anzahl bei Hilfeleistungseinsätzen geschädigter Person													
Feuerwehrangehörige													
durch Atemgifte verletzt	0	0	0	0	0	0	0	0	0	0	0	0	0
durch Atemgifte getötet	0	0	0	0	0	0	0	0	0	1	0	0	1
durch Brand verletzt	0	0	0	0	0	0	0	2	0	0	0	0	2
durch Brand getötet	0	0	0	0	0	0	0	0	0	0	0	0	0
sonstige Verletzung	3	5	4	3	7	7	8	6	2	0	2	3	50
sonstige tödliche Verletzung	0	0	0	0	0	0	0	0	0	0	0	0	0
Andere Personen													
durch Atemgifte verletzt	2	3	5	0	4	0	2	1	0	3	1	3	24
durch Atemgifte getötet	0	0	0	1	0	0	0	0	0	0	0	0	1
durch Brand verletzt	3	18	0	0	0	0	2	1	0	0	0	0	24
durch Brand getötet	0	1	0	0	0	0	0	0	0	0	0	0	1
sonst. Verletzungen	147	122	163	117	141	201	137	124	152	154	141	125	1.724
sonstige tödliche Verletzung	22	22	22	24	30	14	17	22	26	30	30	24	283
Hilfeleistungseinsätze													
an Werktagen	671	1.031	1.512	864	886	1.195	1.525	1.075	831	960	979	794	12.323
an Samstagen	183	257	354	329	594	249	534	238	321	213	254	233	3.759
an Sonntagen	188	219	282	240	231	357	291	220	276	192	149	155	2.803
an Feiertagen	19	9	13	89	123	140	2	1	0	56	52	50	554
Hilfeleistungen im fremden Ausrückebereich	1.067	955	1.206	935	1.356	1.440	1.532	1.352	943	979	962	1.009	13.736
Gefahrenre km, einfach zur E-Stelle	13.540	5.525	10.562	26.184	6.740	102.325	149.350	6.157	5.324	26.431	35.762	5.744	393.644

# Brand- und Hilfeleistungseinsätze im Land Rheinland-Pfalz für das Jahr 2006

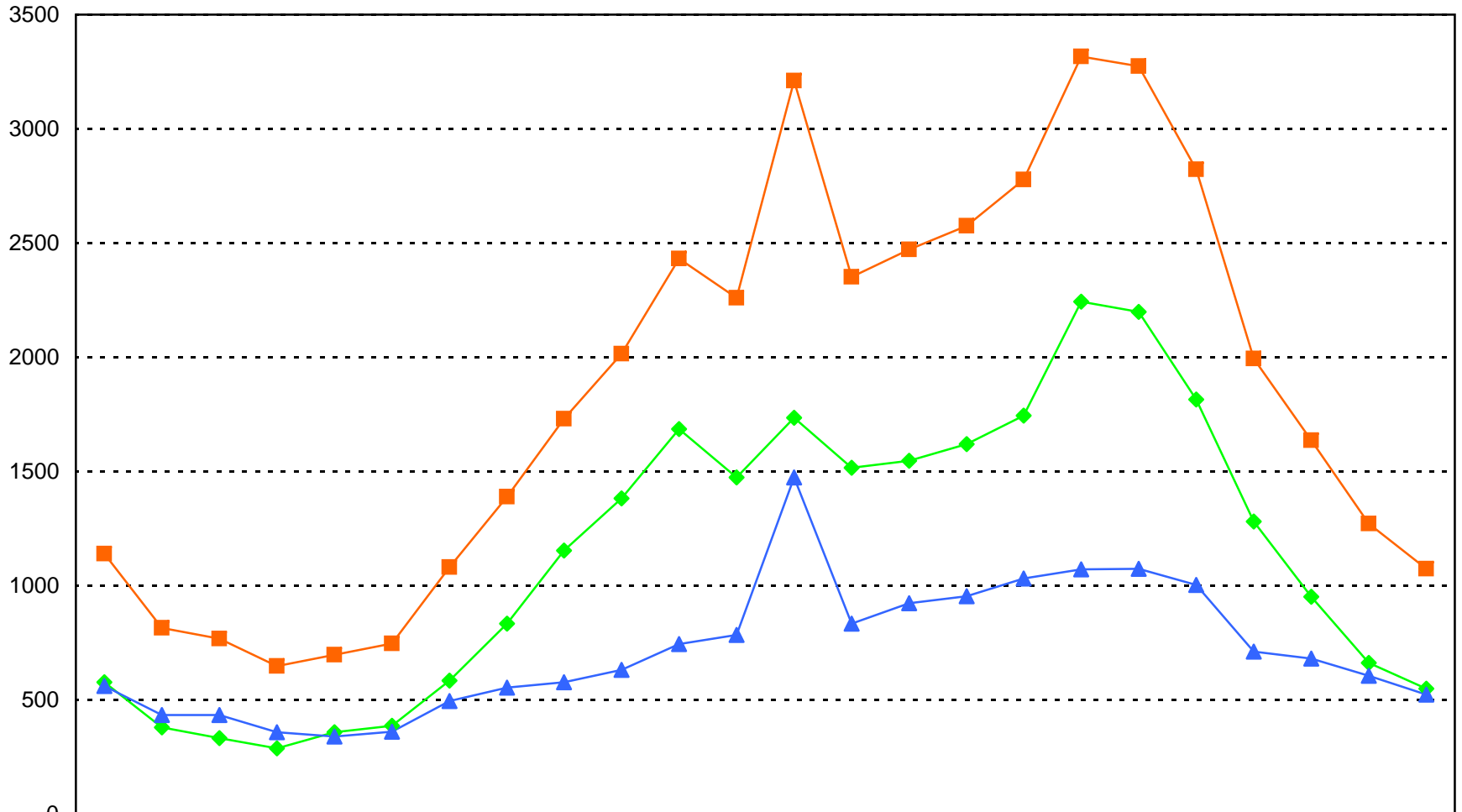
## - Monatliche Verteilung -



## Brand- und Hilfeleistungseinsätze im Land Rheinland-Pfalz für das Jahr 2006

### - Verteilung nach Tageszeit -

- Anzahl der Brand- und Hilfeleistungsberichte -



	1 Uhr	2 Uhr	3 Uhr	4 Uhr	5 Uhr	6 Uhr	7 Uhr	8 Uhr	9 Uhr	10 Uhr	11 Uhr	12 Uhr	13 Uhr	14 Uhr	15 Uhr	16 Uhr	17 Uhr	18 Uhr	19 Uhr	20 Uhr	21 Uhr	22 Uhr	23 Uhr	24 Uhr
—■— Gesamteinsätze	1141	817	769	649	699	749	1081	1389	1732	2015	2431	2260	3211	2353	2473	2576	2778	3316	3274	2822	1995	1636	1272	1075
—◆— Hilfeleistungseinsätze	578	382	335	289	359	387	585	835	1154	1383	1686	1474	1736	1517	1548	1621	1746	2243	2200	1817	1283	953	664	550
—▲— Brandeinsätze	563	435	434	360	340	362	496	554	578	632	745	786	1475	836	925	955	1032	1073	1074	1005	712	683	608	525